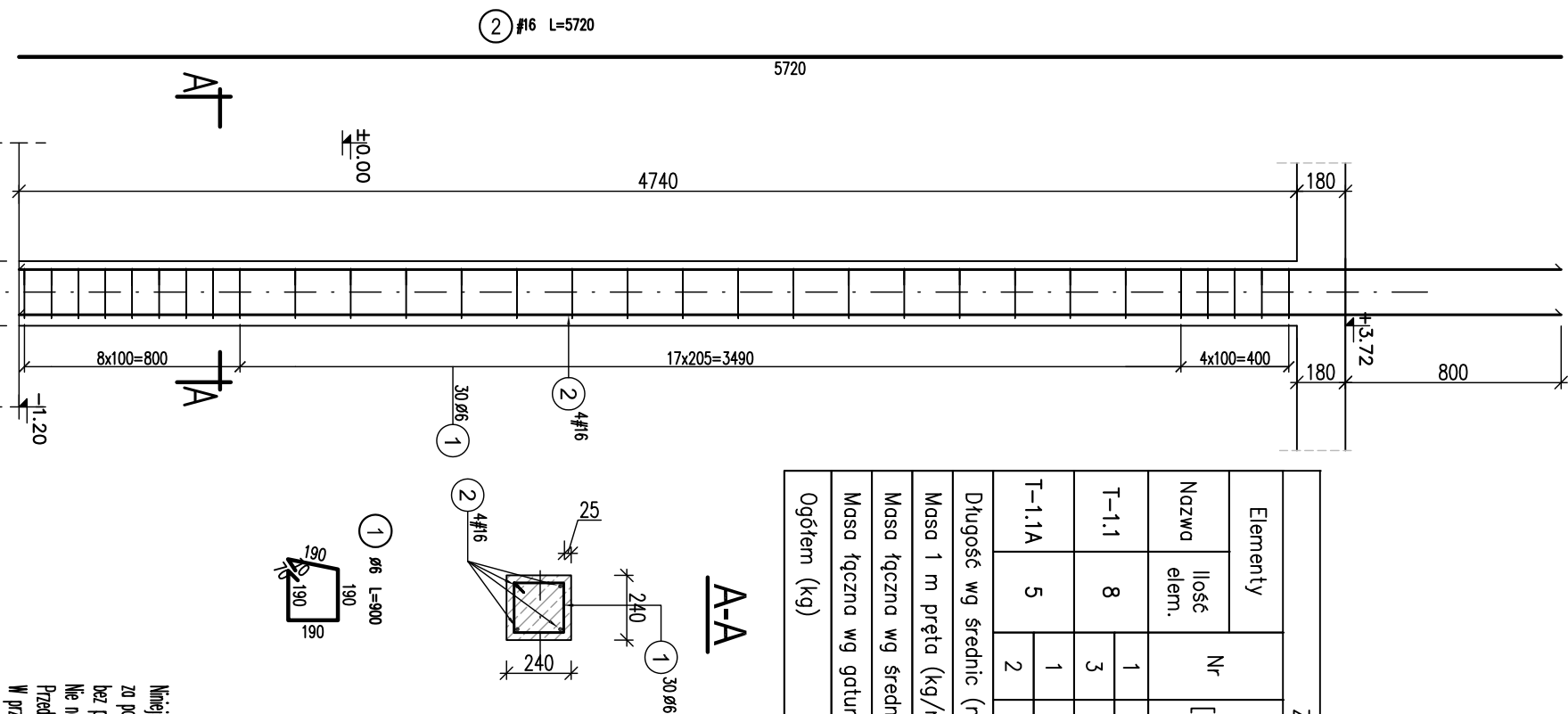
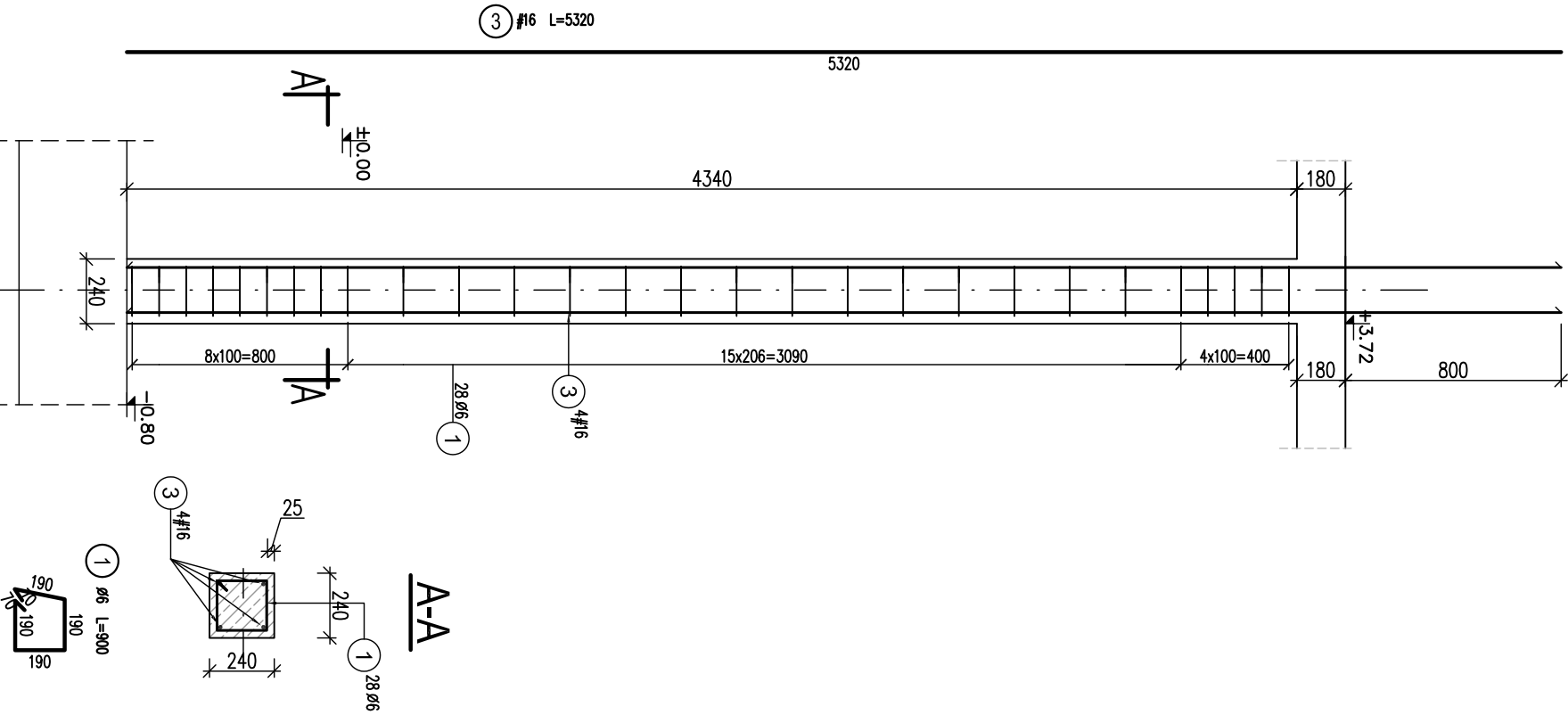


Trzpień T-1.1
240x240
szt: 8

Trzpień T-1.1A
240x240
szt: 5





ZESTAWIENIE STALI							
Elementy		Nr	Ø [mm]	Długość (cm)	Łącznie [szt.]	Długość całkowita pręta (m)	
Nazwa	Ilość elem.					B500A	B500C
T-1.1	8	1	6	90	224	201,60	
		3	16	532	32		170,24
T-1.1A	5	1	6	90	150	135,00	
		2	16	572	20		114,40
Długość wg średnic (m)						336,60	284,64
Masa 1 m pręta (kg/m)						0,22	1,58
Masa łączna wg średnic (kg)						74,73	449,73
Masa łączna wg gatunku stali (kg)						74,73	449,73
Ogółem (kg)							524,46

1. Rysunek rozpatrywać z rysunkami złożeniowymi, rysunkami elementów towarzyszących
 2. oraz z projektem architektury.
 3. Jeżeli nie opisano inaczej – otulina strzemiion 25mm
 4. Wymiary prętów podano w [mm] w zewnętrznym obrysie, rzędne w [m].
 5. Pręty zbrojenia słupów wykorzystać jako naturalne przewody odprowadzające instalacji piorunochronnej.
 6. Sposób łączenia przewodów odprowadzających ze zbrojeniem wg opracowania branży elektrycznej.
- Zbrojenie elementów powiązanych wg odrębnych rysunków.
- Startery słupów wg rys. fundamentów.

KONSTRUKCJE ŻELBETOWE:

BETON: C30/37 W6- fundamenty, podwaliny,
C30/37- pozostałe,
klasa ekspozycji: fundamenty XC2
pozostałe XC1

STAL zbrojeniowa o $f_{yk}=500MPa$,
klasy C, spawalna (B 500SP);
klasy A, spawalna (B 500A);
KONSTRUKCJE STALOWE: - S355JR,
klasa wykonania konstrukcji stalowej EXC2

INWESTOR 4mass S.A. ul. Kobykowska 2 05-200 Wołomin		<div></div>	
BIURO PROJEKTÓW NEOPROJEKT Sp. z o.o. Wileńska 2, 25-411 Kielce tel. (041) 34 17 900, fax (041) 34 17 910		<div></div>	
Nazwa inwestycji/adres: Budowa budynku usługowego wraz z zagospodarowaniem terenu oraz infrastruktura techniczna, w tym: budowa miejsc postojowych, budowa podziemnego zbiornika wody do celów przeciwpożarowych, budowa nowych odskoków instalacji zewnętrznych: wodoodporowej, kanalizacji sanitarnej, kanalizacji deszczowej, gazowej i elektrycznych, oraz przebudowa dróg wewnętrznych, placów manewrowych i chodników. Adres: ul. Kobykowska 2, 05-200 Wołomin dz.m.ewd.:162/4, 162/6, 162/7, 162/8, 162/9, 162/10, 162/11, 162/12, 62/13, 162/14, 162/15, 162/16, 162/17, 162/18		STADIUM PROJEKT WYKONAWCZY	
TYTUŁ RYSUNKU : TRZPIEŃ T-1.1, T-1.1A. ZBROJENIE		BRANŻA KONSTRUKCJA	
STANOWISKO		SKALA 1:25	
IMIE I NAZWISKO		NR RYS.	
Nr uprawnień i specjalność		Podpis i data	
PROJEKTANT mgr inż. PIOTR KUDŁA		SWK0016PWO/K05 spec. konstrukcja - budowlana 03	
SPRAWDZAJĄCY mgr inż. RAFAŁ PODSTAWKA		SWK0025PWO/K05 spec. konstrukcja - budowlana 03	

Sposób wymiarowania prętów zbrojeniovych wydanych na rysunku.

